

# Torche Push-Pull PP 240D/401D refroidie par liquide



## Une torche pour chaque application.

Grâce à un moteur "Tiré" supplémentaire intégré dans la poignée, les torches du type "Poussé-Tiré" assurent un dévidage de fil constant et fiable. Ce système est surtout recommandé pour le soudage aluminium ainsi qu'en cas d'utilisation de fils de

faibles diamètres et de faisceaux longs.

La fiabilité de ces torches en a fait des standards pour les chantiers navals, fabricants de containers, réservoirs, etc. ainsi que dans l'industrie automobile et ferroviaire.

### Caractéristiques:

PP 240 D / **PP 401 D**

Capacités: 270 A / **350 A** sous CO<sub>2</sub>  
240 A / **320 A**  
sous mélange gazeux

Facteur de marche: 100 % / **100 %**

Diamètre de fil: 0,8-1,2 mm / **0,8-1,6 mm**

La conception de ces torches est basée sur notre gamme de torches manuelles.

En soudage pulsé, les capacités des torches sont réduites de 35%.

| Type            | Col       | Moteur | Faisceau | Référence |
|-----------------|-----------|--------|----------|-----------|
| <b>PP 401 D</b> | droit     | 24 V   | 4,00 m   | 091.0081  |
|                 | droit     | 24 V   | 8,00 m   | 091.0082  |
|                 | coudé 45° | 24 V   | 4,00 m   | 091.0083  |
|                 | coudé 45° | 24 V   | 8,00 m   | 091.0084  |
|                 | droit     | 42 V   | 4,00 m   | 091.0077  |
|                 | droit     | 42 V   | 8,00 m   | 091.0078  |
|                 | coudé 45° | 42 V   | 4,00 m   | 091.0079  |
|                 | coudé 45° | 42 V   | 8,00 m   | 091.0080  |

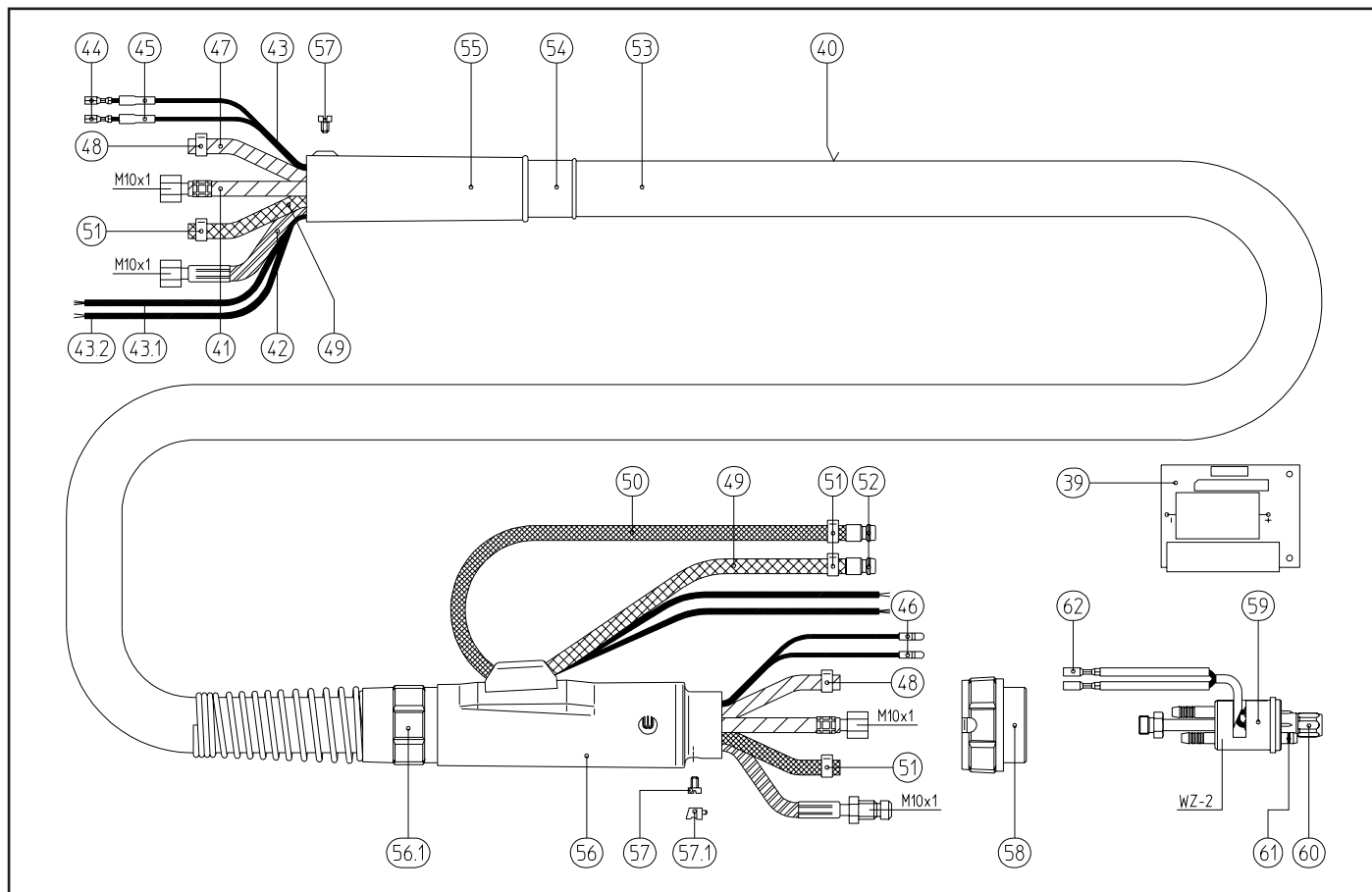
Pour les torches de type PP 240D nous consulter.

Attention: lors de la commande, il est indispensable de préciser la valeur du potentiomètre de dévidage.

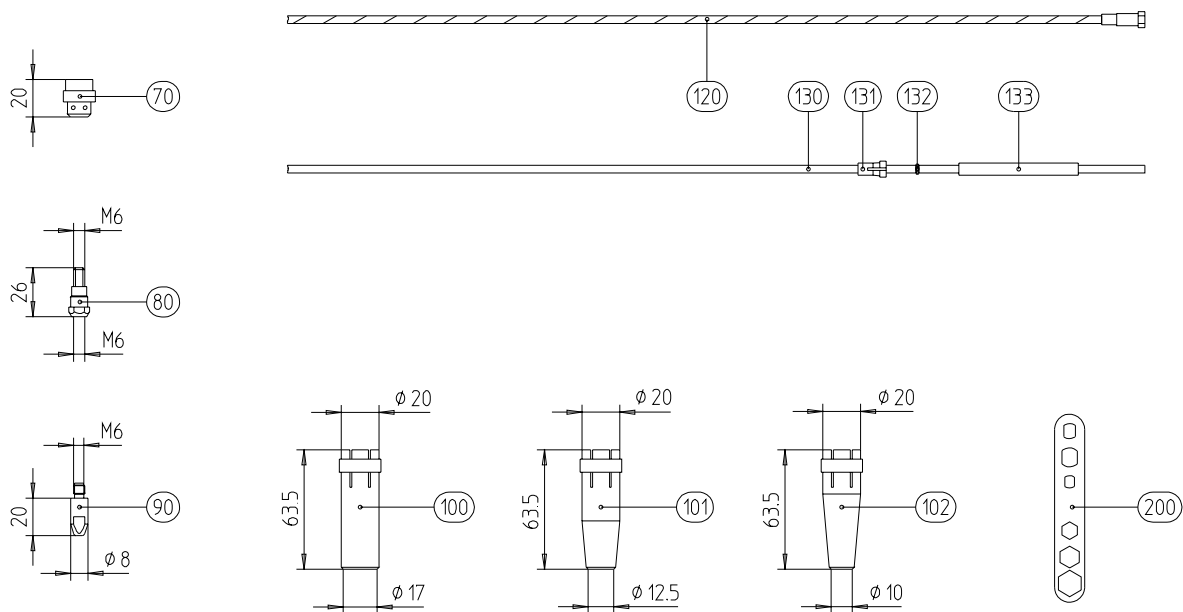
Le soudage pour mission.



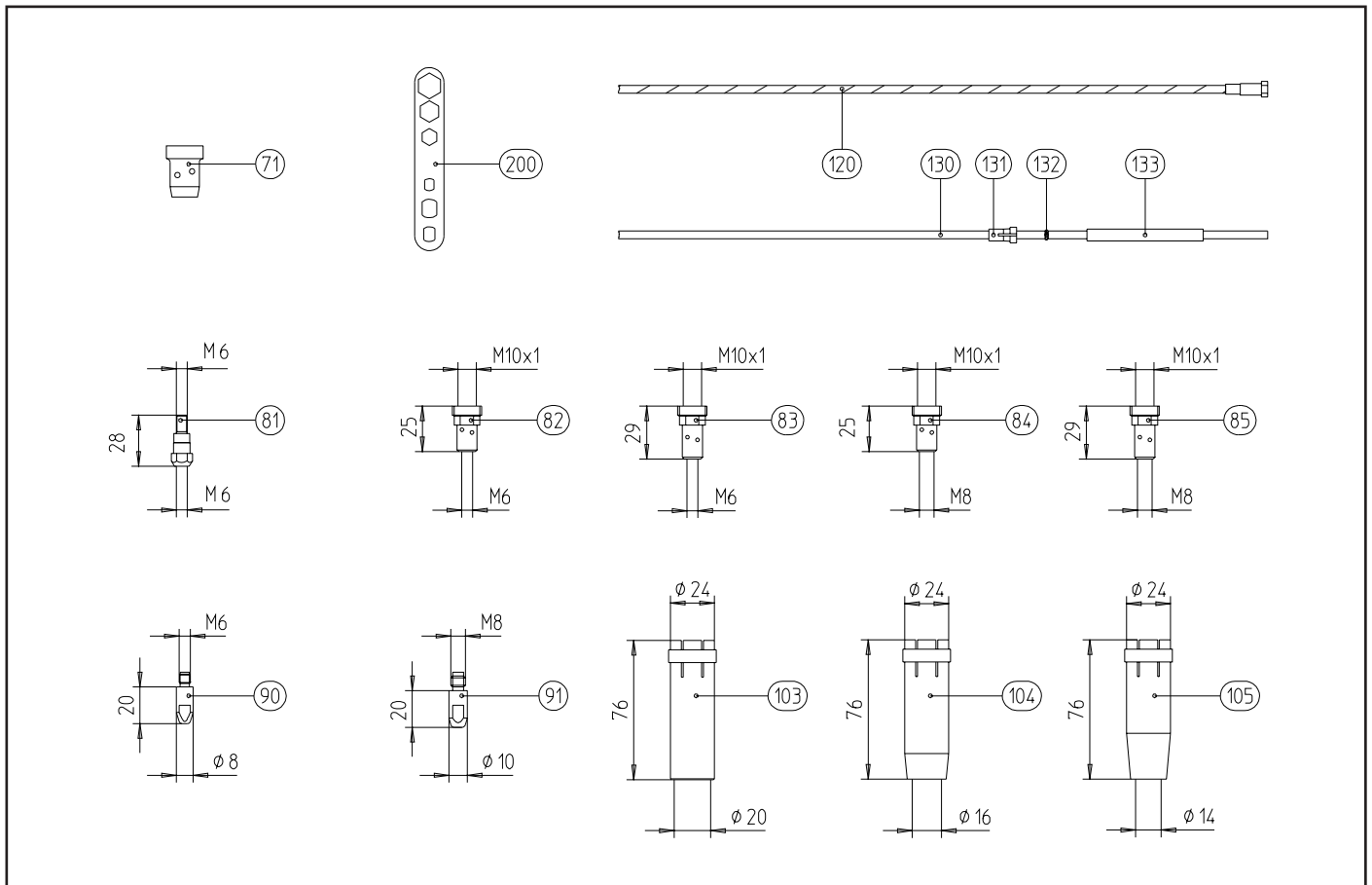




| Désignation     | Rep.                               | Description  | Observation | Référence |
|-----------------|------------------------------------|--|-------------|-----------|
| <b>Poignée</b>  | 25                                 | Demi-poignées  |             | 080.0096  |
|                 | 27                                 | Microcontacteur bipolaire                                    |             | 185.0005  |
|                 | 28                                 | Vis tête cylindrique M3x20                                   | x 20        | 000.0548  |
|                 | 29                                 | Vis tête cylindrique M4x25                                   | x 20        | 000.0560  |
|                 | 30                                 | Ecrou à 6 pans M4  | x 20        | 009.0172  |
|                 | 31                                 | Vis à tôle 2,9 x 6,5   | x 20        | 079.0003  |
|                 | 32                                 | Rondelle   | x 20        | 001.0271  |
|                 | 33                                 | Potentiomètre 1,0 K $\Omega$                                 |             | 187.0002  |
|                 |                                    | Potentiomètre 2,2 K $\Omega$                                 |             | 187.0006  |
|                 |                                    | Potentiomètre 4,7 K $\Omega$                                 |             | 187.0003  |
| 34              | Bouton de réglage du potentiomètre |  | 400.0108    |           |
| <b>Platine</b>  | 39                                 | Platine de branchement 24V / 42V                             |             | 080.0009  |
| <b>Faisceau</b> | 40                                 | Faisceau de câble complet 4,00m avec fil de commande 7 pôles |             | 090.0024  |
|                 |                                    | Faisceau de câble complet 8,00m avec fil de commande 7 pôles |             | 090.0026  |
|                 | 41                                 | Câble eau + courant  | torche 4 m  | 115.0039  |
|                 |                                    | Câble eau + courant  | torche 8 m  | 115.0043  |
|                 | 42                                 | Câble transport de fil                                       | torche 4 m  | 153.0024  |
|                 |                                    | Câble transport de fil                                       | torche 8 m  | 153.0028  |
|                 | 43                                 | Câble de commande 2 pôles                                    | au mètre    | 100.0019  |
|                 | 43.1                               | Câble de commande 3 pôles                                    | au mètre    | 100.0023  |
|                 | 43.2                               | Câble de commande 2 pôles                                    | au mètre    | 100.0123  |
|                 | 44                                 | Prise à sertir   | x 20        | 175.0022  |
|                 | 45                                 | Isolant de cosse   | x 20        | 400.0119  |
|                 | 46                                 | Fiche à sertir   | x 20        | 175.0004  |
|                 | 47                                 | Tuyau gaz noir $\varnothing$ 4,9 x 7,9                       | au mètre    | 109.0040  |
|                 | 48                                 | Collier à oreille $\varnothing$ 8,7 mm                       | x 20        | 171.0002  |



| Désignation           | Rep.              | Description                                    | Observation | Référence |          |
|-----------------------|-------------------|--|-------------|-----------|----------|
| <b>Faisceau</b>       | 49                | Tuyau eau bleu $\varnothing$ 5,5 x 8,5         | au mètre    | 109.0057  |          |
|                       | 50                | Tuyau eau rouge $\varnothing$ 5,5 x 8,5        | au mètre    | 109.0056  |          |
|                       | 51                | Collier à oreille $\varnothing$ 9,0 mm         | x 20        | 173.0001  |          |
|                       | 52                | Raccord rapide eau mâle                        | x 20        | 501.0114  |          |
|                       | 53                | Housse toilée $\varnothing$ 25 x 28            | au mètre    | 107.0004  |          |
|                       | 54                | Renfort de faisceau, côté poignée              |             | 400.0189  |          |
|                       | 55                | Renfort de faisceau                            |             | 090.0003  |          |
|                       | 56                | Renfort de faisceau, côté poste                |             | 500.0342  |          |
|                       | 56.1              | Renfort spiralé                                |             | 501.2236  |          |
|                       | 57                | Vis à tête cylindrique M4x6                    | x 20        | 000.0552  |          |
|                       | 57.1              | Cache vis                                      | x 20        | 500.0251  |          |
|                       | 58                | Bague de raccordement adaptateur               |             | 500.0213  |          |
|                       | 59                | Connecteur WZ-2                                |             | 501.2156  |          |
|                       | 60                | Ecrou blocage de gaine                         | x 10        | 501.0082  |          |
| 61                    | Joint torique 4x6 | x 20   | 165.0002    |           |          |
| 62                    | Prise à sertir    | x 20   | 175.0003    |           |          |
| <b>Pièces d'usure</b> | 70                | Diffuseur gaz PP 240D                          | o           | x 10      | 012.0183 |
|                       | 71                | Diffuseur gaz PP 401D                          | Δ           | x 10      | 030.0145 |
|                       |                   | Diffuseur gaz hautes températures PP 401D      |             |           | 030.0037 |
|                       | 80                | Support tube-contact M6; 26 mm (court); PP240D | o           | x 10      | 142.0003 |
|                       | 81                | Support tube-contact M6; 28 mm (long); PP240D  |             | x 10      | 142.0010 |
|                       | 82                | Support tube-contact M6; 25 mm (court); PP401D |             | x 10      | 142.0008 |
|                       | 83                | Support tube-contact M6; 29 mm (long); PP401D  |             | x 10      | 142.0013 |
|                       | 84                | Support tube-contact M8; 25 mm (court); PP401D | Δ           | x 10      | 142.0022 |
|                       | 85                | Support tube-contact M8; 29 mm (long); PP401D  |             |           | 142.0027 |



| Désignation           | Rep.                                 | Description                           | Observation | Référence |
|-----------------------|--------------------------------------|---------------------------------------|-------------|-----------|
| <b>Pièces d'usure</b> | 90                                   | Tube-contact M6 Cu ø 0,8              | x 10        | 140.0051  |
|                       |                                      | Tube-contact M6 Cu ø 1,0              | o x 10      | 140.0242  |
|                       |                                      | Tube-contact M6 Cu ø 1,2              | x 10        | 140.0379  |
|                       |                                      | Tube-contact M6 Cu ø 1,6              | x 10        | 140.0555  |
|                       |                                      | Tube-contact M6 CuCrZr ø 0,8          | x 10        | 140.0054  |
|                       |                                      | Tube-contact M6 CuCrZr ø 1,0          | x 10        | 140.0245  |
|                       |                                      | Tube-contact M6 CuCrZr ø 1,2          | x 10        | 140.0382  |
|                       |                                      | Tube-contact M6 CuCrZr ø 1,6          | x 10        | 140.0558  |
|                       |                                      | Tube-contact M6 Cu ø 0,8 pour fil alu | x 10        | 141.0001  |
|                       |                                      | Tube-contact M6 Cu ø 1,0 pour fil alu | x 10        | 141.0006  |
|                       |                                      | Tube-contact M6 Cu ø 1,2 pour fil alu | x 10        | 141.0010  |
|                       |                                      | Tube-contact M6 Cu ø 1,6 pour fil alu | x 10        | 141.0020  |
|                       | 91                                   | Tube-contact M8 Cu ø 0,8              | x 10        | 140.0114  |
|                       |                                      | Tube-contact M8 Cu ø 1,0              | x 10        | 140.0313  |
|                       |                                      | Tube-contact M8 Cu ø 1,2              | Δ x 10      | 140.0442  |
|                       |                                      | Tube-contact M8 Cu ø 1,6              | x 10        | 140.0587  |
|                       |                                      | Tube-contact M8 CuCrZr ø 0,8          | x 10        | 140.0117  |
|                       |                                      | Tube-contact M8 CuCrZr ø 1,0          | x 10        | 140.0316  |
|                       |                                      | Tube-contact M8 CuCrZr ø 1,2          | x 10        | 140.0445  |
|                       |                                      | Tube-contact M8 CuCrZr ø 1,6          | x 10        | 140.0590  |
|                       |                                      | Tube-contact M8 Cu ø 0,8 pour fil alu | x 10        | 141.0003  |
|                       |                                      | Tube-contact M8 Cu ø 1,0 pour fil alu | x 10        | 141.0008  |
|                       |                                      | Tube-contact M8 Cu ø 1,2 pour fil alu | x 10        | 141.0015  |
|                       |                                      | Tube-contact M8 Cu ø 1,6 pour fil alu | x 10        | 141.0022  |
|                       | 100                                  | Buse gaz cylindrique ø 17,0mm PP240D  | x 10        | 145.0047  |
|                       | 101                                  | Buse gaz conique ø 12,5mm PP240D      | o x 10      | 145.0080  |
|                       | 102                                  | Buse gaz très conique ø 10,0mm PP240D | x 10        | 145.0128  |
| 103                   | Buse gaz cylindrique ø 20,0mm PP401D | x 10                                  | 145.0051    |           |
| 104                   | Buse gaz conique ø 16,0mm PP401D     | Δ x 10                                | 145.0085    |           |
| 105                   | Buse gaz conique ø 14,0mm PP401D     | x 10                                  | 145.0132    |           |

| Désignation           | Rep. | Description                                   | Observation    | Référence |
|-----------------------|------|---|----------------|-----------|
| <b>Pièces d'usure</b> | 120  | Gaine spirale 1,5/4,0; fil 0,8                | torche 4 m     | 122.0007  |
|                       |      | Gaine spirale 1,5/4,0; fil 0,8                | torche 8 m     | 122.0010  |
|                       |      | Gaine spirale 2,0/4,5; fil 1,0                | torche 4 m     | 122.0036  |
|                       |      | Gaine spirale 2,0/4,5; fil 1,0                | torche 8 m     | 122.0040  |
|                       |      | Gaine spirale 2,5/4,5; fil 1,2-1,6            | torche 4 m     | 122.0060  |
|                       |      | Gaine spirale 2,5/4,5; fil 1,2-1,6            | torche 8 m     | 122.0065  |
|                       | 130  | Gaine Téflon 1,5/4,0 bleue; fil ø0,8          | torche 4 m     | 126.0008  |
|                       |      | Gaine Téflon 1,5/4,0 bleue; fil ø0,8          | torche 8 m     | 126.0013  |
|                       |      | Gaine Téflon 2,0/4,0 rouge; fil ø1,0          | torche 4 m     | 126.0026  |
|                       |      | Gaine Téflon 2,0/4,0 rouge; fil ø1,0          | torche 8 m     | 126.0030  |
|                       |      | Gaine Téflon 2,7/4,7 jaune; fil ø1,2-1,6      | torche 4 m     | 126.0042  |
|                       |      | Gaine Téflon 2,7/4,7 jaune; fil ø1,2-1,6      | torche 8 m     | 126.0047  |
|                       |      | Gaine Téflon-carbone 1,5/4,0; fil ø0,8        | torche 4 m     | 127.0003  |
|                       |      | Gaine Téflon-carbone 1,5/4,0; fil ø0,8        | torche 8 m     | 127.0015  |
|                       |      | Gaine Téflon-carbone 2,0/4,0; fil ø1,0        | torche 4 m     | 127.0007  |
|                       |      | Gaine Téflon-carbone 2,0/4,0; fil ø1,0        | torche 8 m     | 127.0009  |
|                       |      | Gaine Téflon-carbone 2,7/4,7; fil ø1,2-1,6    | torche 4 m     | 127.0012  |
|                       |      | Gaine Téflon-carbone 2,7/4,7; fil ø1,2-1,6    | torche 8 m     | 127.0014  |
|                       |      | Gaine polyamide 2,0/4,0; fil 0,8-1,2          | o Δ torche 4 m | 128.0015  |
|                       |      | Gaine polyamide 2,0/4,0; fil 0,8-1,2          | o Δ torche 8 m | 128.0019  |
|                       |      | Gaine polyamide 2,9/4,7; fil 1,6              | torche 4 m     | 128.0025  |
|                       |      | Gaine polyamide 2,9/4,7; fil 1,6              | torche 8 m     | 128.0032  |
|                       | 131  | Embout de gaine ø ext. 4,0 mm                 | x 20           | 131.0001  |
|                       |      | Embout de gaine ø > 4,0 mm                    | x 20           | 131.0002  |
|                       | 132  | Joint torique 3,5 x 6,5                       | x 20           | 165.0008  |
|                       | 133  | Tube capillaire pour gaine jusqu'à ø ext. 4mm | 250mm          | 129.0468  |
|                       | 200  | Clé multiple                                  | x 10           | 191.0001  |
|                       | o    | équipement standard PP 240 D                  |                |           |
|                       | Δ    | équipement standard PP 401 D                  |                |           |

L e s o u d a g e p o u r m i s s i o n .



BINZEL SOUDAGE  
 BP 4  
 F-67038 STRASBOURG Cedex 2  
 Tél.: 03 88 76 58 75  
 Fax: 03 88 76 56 54  
 E-mail: binzel.soudage@binzel.fr