



 **Speedglas**[™]

Welding Safety

NOUVEAU masque de soudage pour travaux lourds
3M[™] Speedglas[™] G5-01

**Adieu les
compromis.**

3M Science. Applied to life.[™]

Un masque de soudage qui s'adapte à vous et vos besoins.

Inspiré de l'apport considérable de soudeurs travaillant à ampérage élevé, qui doivent régulièrement meuler, le masque de soudage pour travaux lourds 3M™ Speedglas™ G5-01 a été conçu pour s'adapter aux besoins et à la situation de chacun.





Masque de soudage très couvrant, protégeant contre les radiations, les étincelles et les projections, et au design offrant des options de protection étendues. Voir pages 8-10.

Visualisez votre travail grâce à la technologie de Couleur Naturelle 3M™ Speedglas™ – maintenant disponible avec une option de couleur variable pour le travail en teinte foncée. Voir pages 4-5.

Protection respiratoire efficace, offrant des systèmes à ventilation assistée de la classe de sécurité la plus élevée (TH3). Voir page 7.

Finis les compromis sur le confort ! Personnalisez le confort de votre casque grâce à différentes configurations d'accessoires et utilisez les nouvelles commandes du casque pour ajuster le débit d'air respiratoire selon vos préférences. Voir page 6.



Teinte claire 3

Une teinte claire plus naturelle

Il existe deux options de filtres auto-obscurecissants 3M™ Speedglas™ série G5-01, toutes les deux dotées de la célèbre technologie de Couleur Naturelle 3M™ Speedglas™, offrant une grande clarté avant, pendant et après le soudage.

Un filtre de transition plus harmonieux entre obscurité et lumière

Les deux filtres G5-01 sont également conçus pour minimiser la fatigue oculaire lors de passages de l'obscurité à la lumière, grâce à une teinte intermédiaire (5 ou 7 selon le modèle de filtre).

Filtre de soudage Speedglas G5-01VC



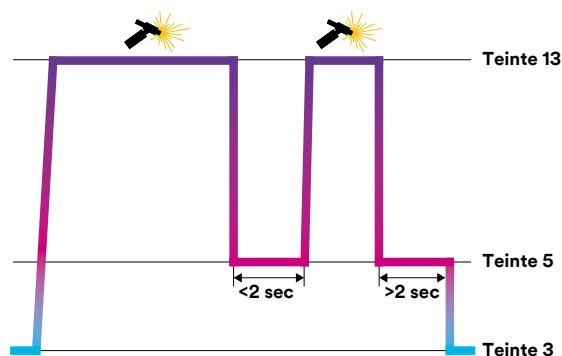
- Teintes d'obscurcissement ajustables 5 (découpe) et 8 à 14.
- Technologie de couleurs variables

Filtre de soudage Speedglas G5-01TW



- Teintes d'obscurcissement ajustables 5 (découpe) et 8 à 13.
- Mode pointage

Voir page 16 pour les caractéristiques techniques



Regardez notre vidéo d'instruction sur le mode pointage

Lors du pointage...

Les yeux humains ne sont pas conçus pour gérer des transitions rapides entre obscurité et lumière et inversement, ce qui se produit sans cesse lors du pointage ! Le filtre de soudage G5-01TW utilise une teinte intermédiaire 5 pour aider à minimiser la fatigue oculaire lors d'applications de pointage prolongées. En l'absence de formation d'un nouvel arc dans un délai de deux secondes, le filtre de soudage revient à un obscurcissement normal (teinte 3).



Couleurs
variables
en teinte
foncée



Filtre de soudage 3M™ Speedglas™ G5-01VC

Quel ton de couleur vous convient le mieux ?

Afin d'offrir une vision et un contrôle encore meilleurs de votre bain de fusion, nous vous présentons la technologie de Couleur Variable 3M™ Speedglas™. Vous pouvez choisir entre des tons naturels (A), froids (B) ou chauds (C) pour votre teinte foncée. Vous déterminez la teinte de couleur qui offre le meilleur contraste pour vos soudures et le plus grand confort pour vos yeux.

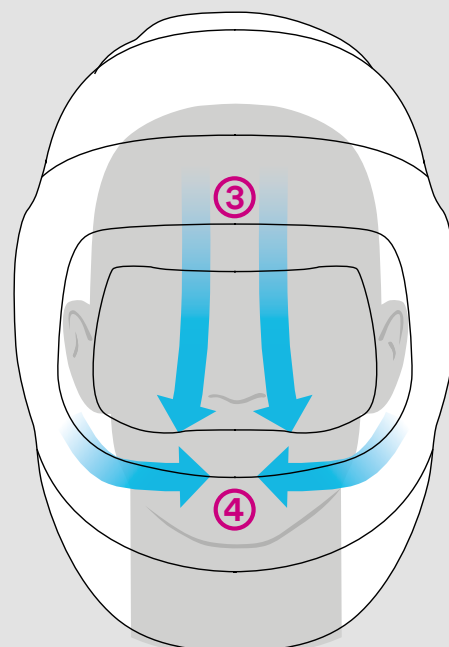
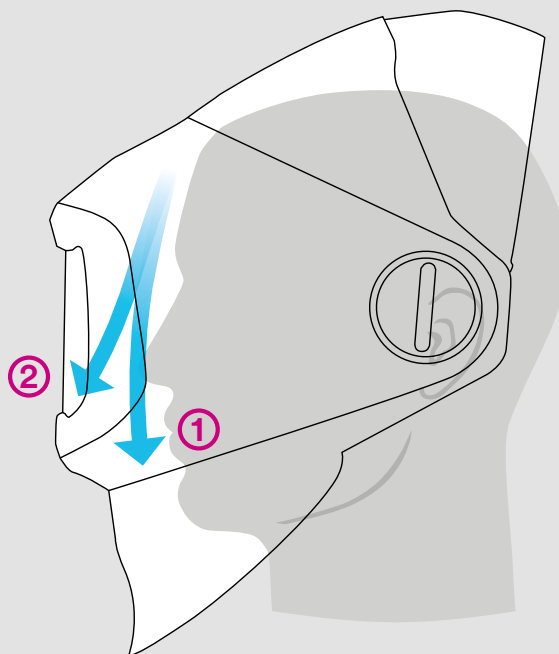


Scannez ce code
pour découvrir
comment cela
fonctionne !

Prenez le contrôle de votre débit

Pour plus de contrôle sur votre confort, le système d'aération du casque innovant G5-01 vous permet de diriger le débit d'air vers votre visage, ①, votre visière ②, ou entre les deux.

Vous pouvez même régler la quantité d'air provenant de la soupape supérieure ③ ou des soupapes latérales, ④, ou une combinaison des deux. Tous les réglages du débit d'air peuvent être effectués pendant que vous portez le casque tout en maintenant en permanence une protection oculaire, faciale et respiratoire.



Scannez ce code pour découvrir comment cela fonctionne !



Restez protégés

Cette fonction relevable vous permet de basculer en toute simplicité entre les tâches de soudage et de meulage tout en conservant une protection respiratoire à ventilation assistée. La visière transparente vous permet également de préparer et d'inspecter le lieu de travail ou de vous y déplacer sans devoir retirer votre protection faciale ou rompre l'étanchéité respiratoire à pression positive.



Un système adapté à de nombreux besoins

7

Conçu pour un soudage et un meulage intensifs à ampérage élevé, le masque de soudage G5-01 se connecte à la protection respiratoire à ventilation assistée 3M™ Adflo™ afin de vous assurer une protection respiratoire de classe TH3 (FPN 500). Le masque robuste Adflo dispose de tous les éléments que l'on peut attendre d'un système haut de gamme, y compris une fonctionnalité d'utilisation facile.

Pour les situations où une adduction d'air est nécessaire, nous pouvons vous proposer les régulateurs de série 3M™ Versaflo™.



Casque vu d'en bas

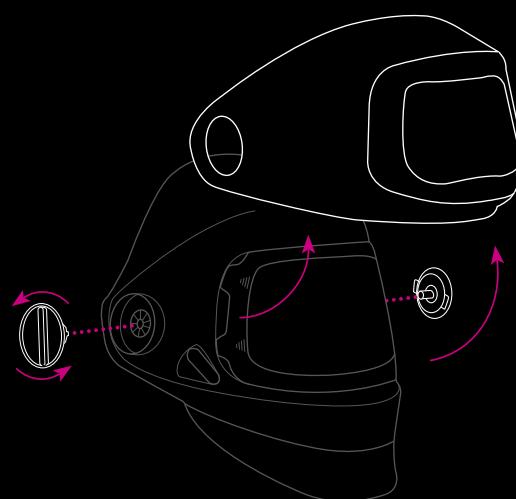
Le tout nouveau joint facial est doté d'un levier de verrouillage conçu pour des réglages rapides et sûrs. Deux nouvelles languettes facilitent le passage du joint d'étanchéité au-dessus de vos lunettes et les canaux d'installation sur le casque accélèrent le retrait et le remplacement du joint.



Scannez ce code pour découvrir comme il est facile à ajuster !

Le masque de soudage Speedglas G5-01 est conçu pour résister aux conditions difficiles.

Conçu pour être fin, sans compromettre la protection lors de travaux lourds



Pour un travail prolongé sans soudure, vous pouvez simplement dévisser les deux fixations pour retirer complètement la visière de soudage, avant de revisser les fixations, réduisant ainsi le poids du casque jusqu'à 36 %.



Commandes faciles d'accès et d'utilisation : toutes les fonctions réglables se trouvent sur le casque, de sorte que vous pouvez effectuer des réglages tout en portant le casque et vos gants.

Éclairez votre lieu de travail

Une nouvelle lampe de travail optionnelle montée sur le casque offre des heures d'éclairage puissant et fonctionne sur la batterie Adflo, permettant aux soudeurs d'accéder à des espaces mal éclairés et d'y travailler.

- Lampe de travail conçue spécialement pour le soudage
- Légère, alimentée par la batterie Adflo
- Positionnée de façon à projeter une lumière large sur la pièce travaillée
- Conçue pour une distribution uniforme de la lumière à une distance de soudage normale
- Intensité lumineuse réglable



Adaptez-le à vos préférences

① Nouveau design du serre-tête

Points de contact confortables améliorés et auto-ajustables le long de votre front. Un arrêt de rotation est également prévu, conçu pour simplifier la mise en place du casque.

② Options de réglage

Contrôlez la distance et l'angle de vos yeux par rapport à la visière et au filtre de soudage.

③ Coussin arrière extra large

Éventuellement fourni avec un coussin arrière extra large pour un confort accru.



Options de protection hautement configurables

Avec ce masque de soudage, qui assure un niveau de protection adéquat mais qui augmente également le confort des utilisateurs dans les environnements difficiles, nous offrons plusieurs options configurables pour que les utilisateurs puissent optimiser leur casque selon leurs besoins et préférences individuels.





Casque standard avec protection rigide du cou et une plus petite protection en tissu pour la tête



Pour une meilleure visibilité en tout temps, ajoutez l'extension de protection jaune fluorescent **16 90 21**



Pour vous permettre de mieux souder en regardant vers le bas, remplacez la protection du cou rigide par la protection en tissu pour le cou **16 90 41**, par exemple



Si vous avez besoin de la durabilité du cuir, attachez la coiffe en cuir **16 90 22** et la protection du cou en cuir **16 90 42**



Pour une meilleure protection de votre tête, cou et poitrine, ajoutez l'extension de coiffe en tissu **16 90 23** et/ou l'extension de protection du cou en tissu **16 90 42**



Pour maximiser la protection contre les étincelles, ajoutez la bavette en tissu **16 90 30** et l'extension de coiffe en tissu **16 90 23**. Également disponible en kit : **16 90 35**

Caractéristiques techniques



Filtre de soudage auto-obscurecissant 3M™ Speedglas™ série G5-01	G5-01TW	G5-01VC
SAEE (électrode)	✓	
MIG/MAG	✓	
TIG (>20A)	✓	
TIG (1A-20A)	✓	
Plasma (soudage et coupage)	✓	
Risque d'arc caché	✓	
Pointage	✓	
Meulage	✓	
Champ de vision (filtre de soudage)	73 × 109 mm	
Champ de vision (visière de meulage)	170 × 104 mm	
Technologie de Couleur Naturelle 3M™ Speedglas™	Oui	
Modes de couleurs variables (A-B-C)	Non	Oui
Compatible Bluetooth	Oui	
Durée de vie de la batterie	1500 heures	
Classification	1/1/1/1	1/1/1/2
Teinte foncée	Teintes 8-13	Teintes 8-14
Mode découpage	Oui, teinte 5	
Mode pointage	Oui	Non
Teinte claire	Teinte 3	
Protection UV/IR	Teinte 13 (permanente)	Teinte 14 (permanente)
Fonction d'allumage automatique	Oui	
Temps de commutation (clair-foncé)	0,1 ms (+23 °C)	
Mode de mémoire	Oui, via l'application mobile	
Délai d'éclaircissement (foncé-clair)	50 - 1300 ms	
Récupération en deux étapes	Oui (teinte 5)	Oui (teinte 7)
Nombre de capteurs (détection de l'arc)	4	
Homologations Protection oculaire et faciale		
Masque de soudage	EN175:B	
Filtre de soudage	EN379	
Plaques de protection	EN166:B	
Visière	EN166:B	
Homologations Protection Respiratoire / FPN*		
Protection respiratoire à ventilation assistée 3M™ Adflo™	EN12941 (TH3)/NPF 500	
Régulateurs d'air 3M™ VersaFlo™ V-100E, V-200E, V-500E	EN14594 (3B)/NPF 200	

* FPN = Facteur de protection nominal basé sur des données de performances mesurées en laboratoire selon les normes européennes.

Nouveau système ou amélioration ?

Le masque de soudage 3M™ Speedglas™ G5-01 convient à votre protection respiratoire à ventilation assistée 3M™ Adflo™ et aux régulateurs d'air 3M™ Versaflo™¹⁾.



	Filtre de soudage Speedglas G5-01TW	Filtre de soudage Speedglas G5-01VC
Système complet de ventilation assistée	Masque G5-01 avec le filtre de soudage G5-01TW et la protection respiratoire pour altitudes élevées Adflo. N° de réf 61 78 20	Masque G5-01 avec le filtre de soudage G5-01VC et la protection respiratoire pour altitudes élevées Adflo. N° de réf 61 78 30
Kit de démarrage consommable inclus	Masque G5-01 avec le filtre de soudage G5-01TW, le kit de démarrage consommable (79 20 00) et la protection respiratoire pour altitudes élevées Adflo. N° de réf 61 78 29	Masque G5-01 avec le filtre de soudage G5-01VC, le kit de démarrage consommable (79 20 00) et la protection respiratoire pour altitudes élevées Adflo. N° de réf 61 78 39
Améliorez votre ancien système	Casque G5-01 avec filtre de soudage G5-01TW. N° de réf 61 11 20	Casque G5-01 avec filtre de soudage G5-01VC. N° de réf 61 11 30

Lorsque vous commandez un système complet, vous recevez notre nouveau sac de rangement, comprenant une ouverture rapide à double fermeture éclair et de grandes poignées de transport. Ce sac garde votre équipement protégé et propre lorsqu'il n'est pas utilisé.



Scannez ce code pour découvrir comment déballer votre nouveau système



¹⁾ Les systèmes Adflo suivants sont nos modèles pour altitudes élevées, équipés d'une batterie Li-ion résistante qui prolonge la durée de fonctionnement à 10–12 heures, au niveau de la mer avec une batterie complètement chargée et un nouveau filtre propre. La durée réelle de fonctionnement dépend de la configuration et de l'environnement.

Améliorez votre confort

Nous proposons de nombreux accessoires afin que vous puissiez configurer votre masque de soudage 3M™ Speedglas™ G5-01 selon vos préférences et besoins d'application individuels.



16 92 05

16 92 10

16 92 11

16 92 00



16 90 22



16 90 43



16 90 20



16 90 41



16 90 42

16 90 35

83 72 42
83 75 42

83 71 10



83 71 20



BPK-01



83 50 20



83 40 18



16 90 21



16 90 23



16 90 30



16 91 00

No réf.	Description	No réf.	Description
16 90 20	Coiffe en tissu	83 40 18	Protection du tuyau respiratoire résistant au feu (recommandée pour l'utilisation de la lampe de travail)
16 90 21	Protection de la tête jaune fluorescent	83 50 20	Bretelles pour masque
16 90 22	Protection de la tête en cuir	83 71 10	Filtre anti-odeurs Adflo
16 90 23	Protection de la tête en tissu (grande)	83 71 20	Tampon pour filtre anti-odeurs
16 90 24	Protection anti-éraflore (pas affichée)	83 72 42	Filtre à gaz Adflo A1B1E1
16 90 30	Coiffe	83 75 42	Filtre à gaz Adflo A2
16 90 35	Kit de protection étendu (bavette et grande coiffe en tissu)	BPK-01	Sac à dos pour masque
16 90 41	Protection du cou en tissu (petite)		
16 90 42	Protection du cou en tissu (grande)		
16 90 43	Protection du cou en cuir		
16 92 00	Lampe de travail, pièces de fixation et câbles compris		
16 92 05	Plaque de protection pour lampe de travail, paquet de 5		
16 92 10	Câble d'alimentation long pour lampe de travail		
16 92 11	Câble d'alimentation court pour lampe de travail		
16 92 23	Sachet avec batterie Adflo pour lampe de travail lors de l'utilisation du régulateur d'air (pas affiché)		

Régulateurs d'air 3M™ Versaflo™



V-100E



V-200E

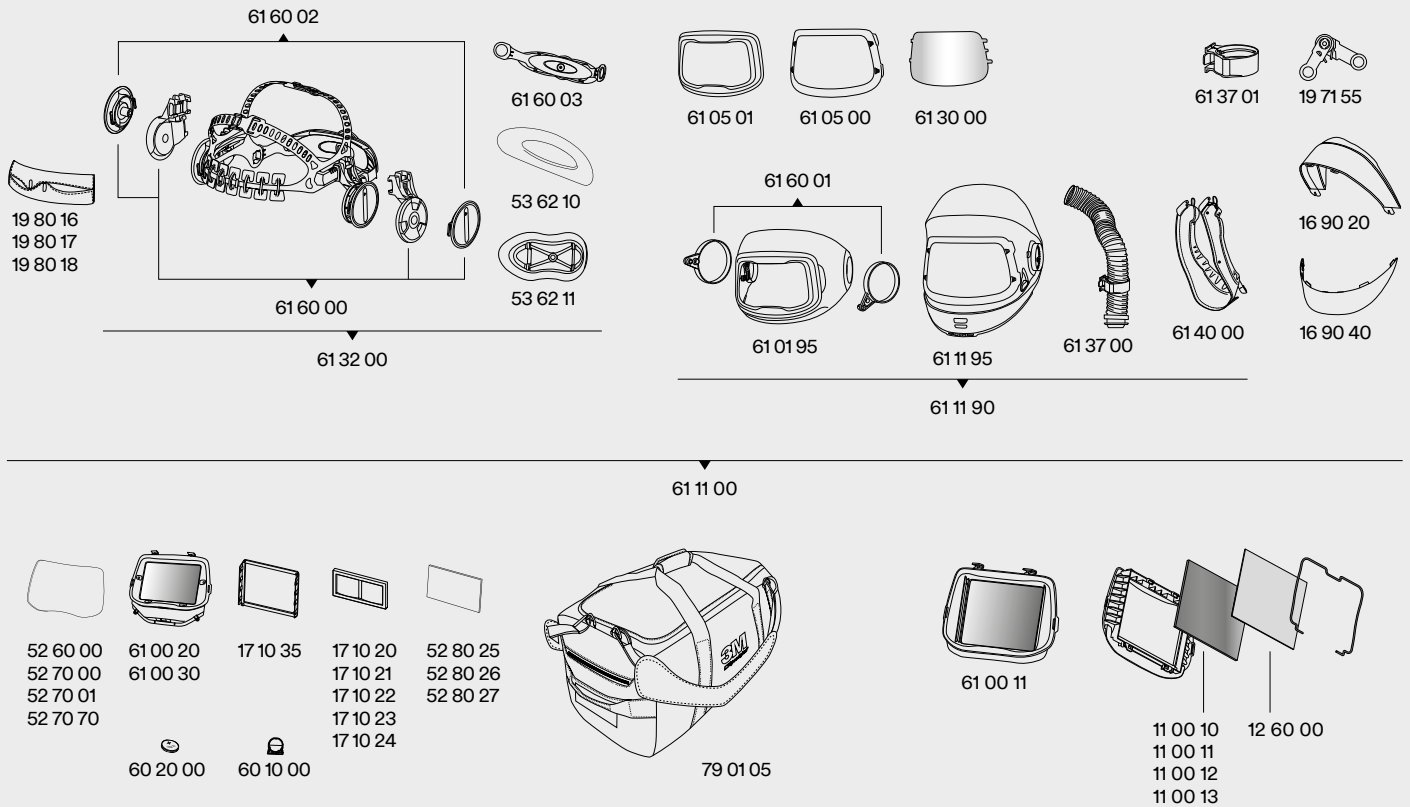


V-500E

Régulateur à refroidissement d'air V-100E
Régulateur à chauffage d'air V-200E
Régulateur de débit contrôlé V-500E

Pour plus de détails sur l'achat d'un système complet d'adduction d'air, veuillez consulter le Catalogue de sécurité de soudage 3M.

Pièces de rechange et consommables



No réf.	Description	No réf.	Description	No réf.	Description
11 00 10	Oculaire passif de filtre de soudage teinté 10 (90×110)	52 70 70	Plaque de protection externe (chaleur), paquet de 10	61 32 00	Serre-tête avec pièces de montage
11 00 11	Oculaire passif de filtre de soudage teinté 11 (90×110)	52 80 25	Plaque de protection interne, paquet de 5	61 37 00	Tuyau respiratoire (court) support inclus
11 00 12	Oculaire passif de filtre de soudage teinté 12 (90×110)	53 62 10	Coussin, partie du serre-tête G5-01	61 37 01	Support pour tuyau respiratoire
11 00 13	Oculaire passif de filtre de soudage teinté 13 (90×110)	53 62 11	Grand repose-tête	61 40 00	Joint facial
12 60 00	Plaque de protection interne pour le filtre passif	60 10 00	Support pour batterie	61 60 00	Mécanisme d'articulation et de coulissement, boutons rotatifs compris
16 90 20	Protection de la tête en tissu (petite)	60 20 00	Batterie CR2450	61 60 01	Bagues d'articulation pour visière extérieure
16 90 40	Protection du cou rigide	61 00 20	Kit de filtre de soudage passif Speedglas G5-01 (teinté 11)	61 60 02	Boutons rotatifs
17 10 20	Verre grossissant 1.0X	61 00 30	Filtre de soudage Speedglas G5-01TW	61 60 03	Partie arrière du serre-tête
17 10 21	Verre grossissant 1.5X	61 01 95	Filtre de soudage Speedglas G5-01VC	61 78 00	Casque G5-01 sans filtre de soudage, avec protection respiratoire à ventilation assistée 3M™ Adflo™
17 10 22	Verre grossissant 2.0X	61 05 00	Visière extérieure	61 78 09	Casque G5-01 sans filtre de soudage, avec protection respiratoire à ventilation assistée 3M™ Adflo™ et kit de démarrage consommable
17 10 23	Verre grossissant 2.5X	61 05 01	Protection avant pour visière intérieure	79 01 05	Sac de transport
17 10 24	Verre grossissant 3.0X	61 11 00	Protection avant du relèvement	79 20 00	Kit de démarrage consommable G5-01 comprenant 3 bandeaux absorbants différents, un joint d'étanchéité facial, une visière et des plaques de protection interne et externe.
17 10 35	Support de verre grossissant	61 11 90	Masque de soudage G5-01 sans filtre de soudage		
19 71 55	Charnières, 1 paire	61 11 95	Masque de soudage G5-01 sans filtre de soudage et sans protection du cou ou de la tête		
19 80 16	Bandeau absorbant (tissu-éponge), paquet de 3	61 30 00	Visière intérieure avec tuyau respiratoire et contrôles du débit d'air (cadre de la visière compris)		
19 80 17	Bandeau absorbant (coton), paquet de 3		Visière antibuée rigide, paquet de 5		
19 80 18	Bandeau absorbant (cuir)				
52 60 00	Plaque de protection externe (standard), paquet de 10				
52 70 00	Plaque de protection externe (rayures), paquet de 10				
52 70 01	Plaque de protection externe (rayures +), paquet de 10				



Application 3M équipement connecté

- Abonnez-vous en jumelant votre smartphone à votre filtre de soudage G5-01 via l'application 3M équipement connecté
- Programmez jusqu'à dix modes de mémoire (réglages pour les teintes foncées, sensibilité, délai, etc.) depuis votre téléphone
- Enregistrez facilement le carnet d'entretien de votre masque de soudage sur l'application
- Retrouvez des statistiques instantanément, notamment : quand votre ADF a été activé pour la première fois ; les heures d'utilisation ; les heures d'utilisation en teinte foncée et en teinte claire ; le nombre de cycles marche/arrêt.
- Accédez instantanément aux manuels d'utilisation et aux listes des pièces détachées



Apprenez-en plus sur le G5-01

Scannez ce code QR ou allez sur youtube.com/3MSpeedglas

- facebook.com/3MSpeedglas
- [Instagram.com/3MSpeedglas](https://instagram.com/3MSpeedglas)
- youtube.com/3MSpeedglas

